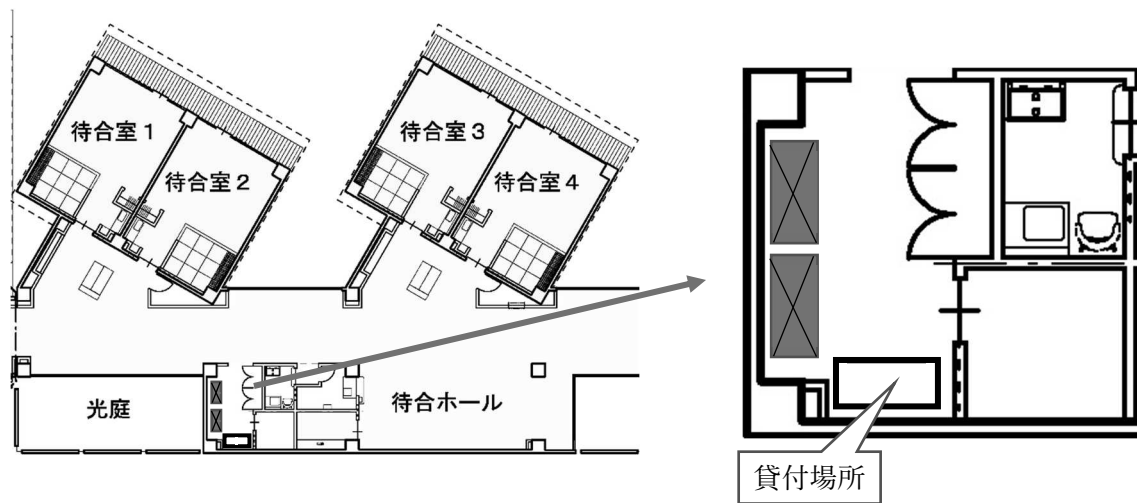


物件別仕様書

1 自動販売機設置場所

物件番号	所在地	施設名称・設置場所	貸付面積
1	清須市春日杵前 60 番地	五条川斎苑 待合棟 自動販売機コーナーA	1.7 m ² (幅 1.7m×奥行 1m)

<設置箇所詳細図>



2 設置台数

1 台 (新規設置)

3 販売商品の種類等

- (1) 種類 清涼飲料水、コーヒー等の飲料（アルコール飲料、いわゆるノンアルコール飲料を除く）とする。また、水道水を使用する機種を設置はできない。
- (2) 価格 標準販売価格（定価）以下とする。

4 参考

- ・当該設置場所は、現在空きスペースとなっております。
- ・五条川斎苑には、飲料水用自動販売機が 1 台設置されており、令和 3 年 7 月から令和 4 年 2 月までの売上本数（設置者の申告による）は、以下のとおりです。

7 月	8 月	9 月	10 月	11 月	12 月	1 月	2 月
467	349	302	484	395	510	403	443

(なお、記載された内容はあくまで参考であり、今後の自動販売機の売り上げや稼働率などを保証するものではありません。)

5 問い合わせ先

五条広域事務組合事務局（クリーンパーク新川）

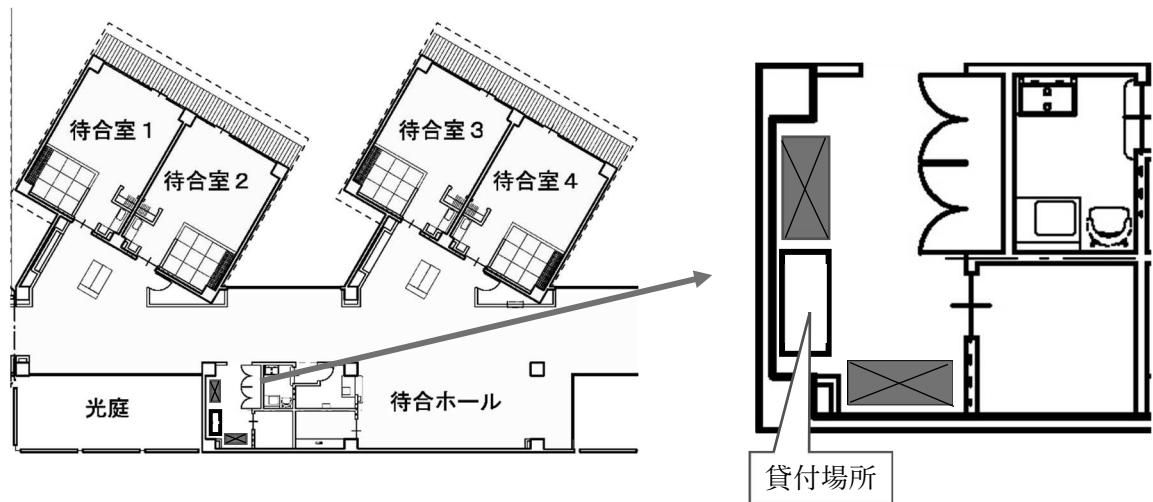
電話052-401-1181

物件別仕様書

1 自動販売機設置場所

物件番号	所在地	施設名称・設置場所	貸付面積
2	清須市春日杵前 60番地	五条川斎苑 待合棟 自動販売機コーナーB	1.3 m ² (幅 1.3m×奥行 1m)

<設置箇所詳細図>



2 設置台数

1台 (切替設置)

3 販売商品の種類等

- (1) 種類 清涼飲料水、コーヒー等の飲料（アルコール飲料、いわゆるノンアルコール飲料を除く）とする。また、水道水を使用する機種の設定はできない。
- (2) 価格 標準販売価格（定価）以下とする。

4 特記仕様

既存の自動販売機の切り替えとなるため、設置は事務局と協議のうえ、行うものとする。

5 参考

- ・当該設置場所は、既存の自動販売機（アイスクリーム）との切替設置となります。
- ・五条川斎苑には、飲料水用自動販売機が1台設置されており、令和3年7月から

令和4年2月までの売上本数（設置者の申告による）は、以下のとおりです。

7月	8月	9月	10月	11月	12月	1月	2月
467	349	302	484	395	510	403	443

（なお、記載された内容はあくまで参考であり、今後の自動販売機の売り上げや稼働率などを保証するものではありません。）

6 問い合わせ先

五条広域事務組合事務局（クリーンパーク新川）

電話052-401-1181