

令和3年度

五条川斎苑 事業実績報告書

五条広域事務組合

目 次

1	概要	1
2	稼働実績	2
3	火葬実績等	3～4
4	光熱水費	5
5	(1) 環境測定	6
	(2) 環境測定結果一覧	7～8
	(3) 測定位置	9

1 概 要

○ 五条川斎苑について

五条広域事務組合（構成市：清須市、あま市）は、周辺自治体への火葬依存、将来の火葬需要の増加及び大規模災害への対応を解決し、もって住民の福祉の向上を図るため、五条川斎苑を建設しました。

当斎苑は、会葬者の気持ちに配慮した専用の告別収骨室を設け、随所から地域の景色が臨め自然の光が差し込む空間の中で、厳かに故人と最期のお別れを行うことができる施設としました。火葬炉については、無煙、無臭、無公害化を図り、万全の環境対策を施した最新の設備を導入し、環境に十分配慮しております。

○ 施設の概要

名 称：五条川斎苑

所 在 地：愛知県清須市春日杵前60番地

建物構造：鉄筋コンクリート造 一部2階建

敷地面積：15,524.54㎡

建築面積：3,013.88㎡

延床面積：3,109.35㎡

火葬炉数：人体炉 6基、動物炉 1基

主要室：告別収骨室 6室、動物お別れホール 1室、待合室 6室

授乳室 1室、キッズルーム 1室

駐車場：普通車 36台、マイクロバス 6台、おもいやり駐車場 2台

供用開始：令和3年6月10日

○ 使用料

区分		単位	使用料（待合室利用含む）	
			管内	管外
火葬炉	大人（12歳以上）	1体	8,000円	75,000円
	小人（12歳未満）	1体	4,000円	40,000円
	死産児	1胎	2,000円	20,000円
	身体の一部等	1件	2,000円	20,000円
動物炉	動物	1頭	1,000円	10,000円

2 稼働実績

項 目		合 計	平 均	備 考	
1 火葬件数	大 人	清 須 市	543 体	54.3 体/月	36.01%
		あ ま 市	776 体	77.6 体/月	51.46%
		管 外	189 体	18.9 体/月	12.53%
		計	1,508 体	150.8 体/月	
	小 人	4 体	0.4 体/月	清須市 1人 あま市 2人 管 外 1人	
	死 産 児	17 胎	1.7 胎/月	清須市 13胎 あま市 2胎 管 外 2胎	
	身体の一部等	1 件	0.1 件/月	清須市 1人	
	動物（一般）	519 頭	51.9 頭/月		
	動物（公用）	441 頭	44.1 頭/月		
2 残骨灰等 搬出量	残 骨 灰	3,828 kg	382.8 kg/月		
	飛 灰	380 kg	38.0 kg/月		
	動 物 灰	165 kg	16.5 kg/月		
	そ の 他	206 kg	20.6 kg/月		
	計	4,579 kg	457.9 kg/月		
3 使用料収入	人 体 等	管 内	10,540,000 円	清須市 大人541体×8,000円 小人1体×4,000円 死産児13胎×2,000円 身体の一部1件×2,000円	
		管 外	14,255,000 円	あま市 大人771体×8,000円 小人2体×4,000円 死産児2胎×2,000円 身体の一部0件×2,000円	
		計	24,795,000 円	管外 大人189体×75,000円 小人1体×40,000円 死産児2胎×20,000円 身体の一部0件×20,000円 ※火葬炉使用料減免適用者 清須市 大人2体 あま市 大人5体	
	動 物	555,000 円	清須市 296頭×1,000円 あま市 219頭×1,000円 管外 4頭×10,000円		
4 維持管理費	光 熱 水 費	23,288,986 円	1,940,749 円/月		
	施 設 総 合 料 管 理 委 託 料	35,851,200 円	2,987,600 円/月		
	火 葬 等 業 務 委 託 料	23,430,000 円	2,343,000 円/月		
	そ の 他	2,753,881 円	275,388 円/月	消耗品費、通信運搬費、建物 共済保険料等	
	計	85,324,067 円			

3 火葬実績等

項 目		4月	5月	6月	7月	8月	9月
1 火葬件数	(清須市)	0件	0件	38件	46件	52件	49件
	大 人	0体	0体	35体	(2) 44体	(1) 50体	(1) 48体
	小 人	0体	0体	0体	0体	0体	0体
	死 産 児	0胎	0胎	2胎	2胎	2胎	1胎
	身 体 の 一 等 部	0件	0件	1件	0件	0件	0件
2 火葬件数	(あま市)	0件	0件	61件	77件	61件	55件
	大 人	0体	0体	60体	77体	60体	55体
	小 人	0体	0体	0体	0体	0体	0体
	死 産 児	0胎	0胎	1胎	0胎	1胎	0胎
	身 体 の 一 等 部	0件	0件	0件	0件	0件	0件
3 火葬件数	(管外)	0件	0件	3件	7件	6件	15件
	大 人	0体	0体	3体	7体	6体	15体
	小 人	0体	0体	0体	0体	0体	0体
	死 産 児	0胎	0胎	0胎	0胎	0胎	0胎
	身 体 の 一 等 部	0件	0件	0件	0件	0件	0件
4 火葬件数	(総計)	0件	0件	102件	130件	119件	119件
	大 人	0体	0体	98体	(2) 128体	(1) 116体	(1) 118体
	小 人	0体	0体	0体	0体	0体	0体
	死 産 児	0胎	0胎	3胎	2胎	3胎	1胎
	身 体 の 一 等 部	0件	0件	1件	0件	0件	0件

※括弧内の数字は、新型コロナウイルス感染症により亡くなった方の火葬件数の内書き

10月	11月	12月	1月	2月	3月	合計	備考
56件	61件	63件	61件	69件	63件	558件	
55体	61体	62体	60体	(4) 67体	(2) 61体	(10) 543体	
0体	0体	1体	0体	0体	0体	1体	
1胎	0胎	0胎	1胎	2胎	2胎	13胎	
0件	0件	0件	0件	0件	0件	1件	
90件	75件	83件	81件	102件	95件	780件	
89体	74体	83体	81体	(12) 102体	(6) 95体	(18) 776体	
1体	1体	0体	0体	0体	0体	2体	
0胎	0胎	0胎	0胎	0胎	0胎	2胎	
0件	0件	0件	0件	0件	0件	0件	
17件	24件	24件	35件	30件	31件	192件	北名古屋市 155件 大治町 15件 稲沢市 7件 名古屋市 3件 岩倉市 2件 その他 10件 〔県内市町村 6件〕 〔県外市町村 4件〕
15体	24体	23体	35体	(1) 30体	31体	(1) 189体	
1体	0体	0体	0体	0体	0体	1体	
1胎	0胎	1胎	0胎	0胎	0胎	2胎	
0件	0件	0件	0件	0件	0件	0件	
163件	160件	170件	177件	201件	189件	1,530件	受入可能数 1日15件 日平均 6.3件 稼働率 42.0%
159体	159体	168体	176体	(17) 199体	(8) 187体	(29) 1,508体	
2体	1体	1体	0体	0体	0体	4体	
2胎	0胎	1胎	1胎	2胎	2胎	17胎	
0件	0件	0件	0件	0件	0件	1件	

4 光熱水費

	電 気			ガ ス		水 道		計
	最大電力 (契約電力)	使用量	金 額	使用量	金 額	使用量	金 額	
	kW	kWh	円	m ³	円	m ³	円	円
4月	86 (180)	13,697	458,472					458,472
5月	82 (180)	10,727	415,877			79	22,608	438,485
6月	261 (180)	65,501	1,371,640					1,371,640
7月	322 (261)	86,209	1,859,687	7,820	784,118	126	51,130	2,694,935
8月	312 (322)	83,489	1,856,125	6,278	623,481			2,479,606
9月	271 (322)	75,158	1,756,415	6,391	654,851	285	136,202	2,547,468
10月	281 (322)	72,266	1,662,793	6,608	699,322			2,362,115
11月	166 (322)	28,549	942,640	7,722	835,782	176	76,265	1,854,687
12月	197 (322)	32,730	1,032,764	8,168	906,154		※1	1,938,918
1月	211 (322)	38,127	1,173,894	8,730	999,050	772	418,994 (-170,716)	2,591,938
2月	229 (322)	38,938	1,231,047	6,757	837,473			2,068,520
3月	199 (322)	33,041	1,127,634	9,490	1,238,078	250	116,490	2,482,202
合 計		578,432	14,888,988	67,964	7,578,309	1,688	821,689	23,288,986
月平均		48,203	1,240,749	5,664	631,526	141	68,474	1,940,749

※1 給水管の漏水があったため、水道使用水量の軽減申請を行い、170,716円還付

5 (1)環境測定

五条川斎苑周辺地域に対する環境保全のため、排ガス、臭気、騒音及び振動を計測するものです。

検査の種類		実施年月日	実施回数
排ガス測定 (ダイオキシン類測定含む)	1号炉	令和3年 7月26日 (月)	年1回
	2号炉	令和3年 7月27日 (火)	
	3号炉	令和3年 7月27日 (火)	
	4号炉	令和3年 7月27日 (火)	
	5号炉	令和3年 7月28日 (水)	
	6号炉	令和3年 7月28日 (水)	
	動物炉	令和3年 7月28日 (水)	
特定悪臭物質濃度測定 ・ 臭気測定	1号炉	令和3年 7月26日 (月)	年1回
	2号炉	令和3年 7月27日 (火)	
	3号炉	令和3年 7月27日 (火)	
	4号炉	令和3年 7月27日 (火)	
	5号炉	令和3年 7月28日 (水)	
	6号炉	令和3年 7月28日 (水)	
	動物炉	令和3年 7月28日 (水)	
騒音・振動測定		令和3年 7月27日 (火)	年1回

◎ 令和3年度に実施した全ての環境測定の計測結果は、基準値以内で異常ありませんでした。

5 (2) 環境測定結果一覧 (令和3年7月実施)

項目	基準値(注) (下記の数値以下)	排気筒 1 系 (1号炉)		排気筒 2 系 (2号炉)	
		測定値	基準値	測定値	基準値
排ガス					
ばいじん	0.01g/Nm ³	0.004	未満	0.004	未満
硫黄酸化物	30ppm	9		10	
窒素酸化物	60ppm	58		57	
塩化水素	30ppm	9		10	
ダイオキシン類	0.1ng-TEQ/Nm ³	0.0021		0.0014	
特定悪臭物質					
アンモニア	1ppm	0.1	未満	0.1	未満
メチルメルカプタン	0.002ppm	0.0002	未満	0.0002	未満
硫化水素	0.02ppm	0.002	未満	0.002	未満
硫化メチル	0.01ppm	0.001	未満	0.001	未満
二硫化メチル	0.009ppm	0.0009	未満	0.0009	未満
トリメチルアミン	0.005ppm	0.0001	未満	0.0001	未満
アセトアルデヒド	0.05ppm	0.005	未満	0.005	未満
プロピオンアルデヒド	0.05ppm	0.005	未満	0.005	未満
ノルマルブチルアルデヒド	0.009ppm	0.0009	未満	0.0009	未満
イソブチルアルデヒド	0.02ppm	0.002	未満	0.002	未満
ノルマルバレルアルデヒド	0.009ppm	0.0009	未満	0.0009	未満
イソバレルアルデヒド	0.003ppm	0.0006	未満	0.0006	未満
イソブタノール	0.9ppm	0.09	未満	0.09	未満
酢酸エチル	3ppm	0.3	未満	0.3	未満
メチルイソブチルケトン	1ppm	0.1	未満	0.1	未満
トルエン	10ppm	0.5	未満	0.5	未満
スチレン	0.4ppm	0.04	未満	0.04	未満
キシレン	1ppm	0.1	未満	0.1	未満
プロピオン酸	0.03ppm	0.005	未満	0.005	未満
ノルマル酪酸	0.001ppm	0.0002	未満	0.0002	未満
ノルマル吉草酸	0.0009ppm	0.0002	未満	0.0002	未満
イソ吉草酸	0.001ppm	0.0002	未満	0.0002	未満
臭気					
排気筒出口 (臭気濃度)	500 (1,000)	232		98	
敷地境界 (臭気指数)	10 (15)	10	未満	10	未満

項目	基準値(注) (下記の数値以下)	測定結果
騒音		
炉室	80dB	57
告別収骨室	60dB	47
敷地境界	55dB (60dB)	45
振動		
敷地境界	60dB (65dB)	28

測定結果				
排気筒 3 系 (3号炉)	排気筒 4 系 (4号炉)	排気筒 5 系 (5号炉)	排気筒 6 系 (6号炉)	排気筒 7 系 (動物炉)
0.003未満	0.003未満	0.003未満	0.004未満	0.003未満
7	20	12	16	21
46	51	58	53	51
7	13	3	12	12
0.0003	0.0021	0.0082	0.00072	0
0.1未満	0.1未満	0.1未満	0.1未満	0.1未満
0.0002未満	0.0002未満	0.0002未満	0.0002未満	0.0002未満
0.002未満	0.002未満	0.002未満	0.002未満	0.002未満
0.001未満	0.001未満	0.001未満	0.001未満	0.001未満
0.0009未満	0.0009未満	0.0009未満	0.0009未満	0.0009未満
0.0001未満	0.0001未満	0.0001未満	0.0001未満	0.0001未満
0.005未満	0.005未満	0.005未満	0.005未満	0.005未満
0.005未満	0.005未満	0.005未満	0.005未満	0.005未満
0.0009未満	0.0009未満	0.0009未満	0.0009未満	0.0009未満
0.002未満	0.002未満	0.002未満	0.002未満	0.002未満
0.0009未満	0.0009未満	0.0009未満	0.0009未満	0.0009未満
0.0006未満	0.0006未満	0.0006未満	0.0006未満	0.0006未満
0.09未満	0.09未満	0.09未満	0.09未満	0.09未満
0.3未満	0.3未満	0.3未満	0.3未満	0.3未満
0.1未満	0.1未満	0.1未満	0.1未満	0.1未満
0.5未満	0.5未満	0.5未満	0.5未満	0.5未満
0.04未満	0.04未満	0.04未満	0.04未満	0.04未満
0.1未満	0.1未満	0.1未満	0.1未満	0.1未満
0.005未満	0.005未満	0.005未満	0.005未満	0.005未満
0.0002未満	0.0002未満	0.0002未満	0.0002未満	0.0002未満
0.0002未満	0.0002未満	0.0002未満	0.0002未満	0.0002未満
0.0002未満	0.0002未満	0.0002未満	0.0002未満	0.0002未満
31	41	174	98	174
10未満	10未満	10未満	10未満	10未満

※排ガス測定方法・・・JIS規格に基づく測定方法

※特定悪臭物質濃度測定方法・・・「特定悪臭物質の測定方法」に定める方法

※臭気測定方法・・・「臭気指数及び臭気排出強度の算定の方法」に基づく三点比較式臭袋法

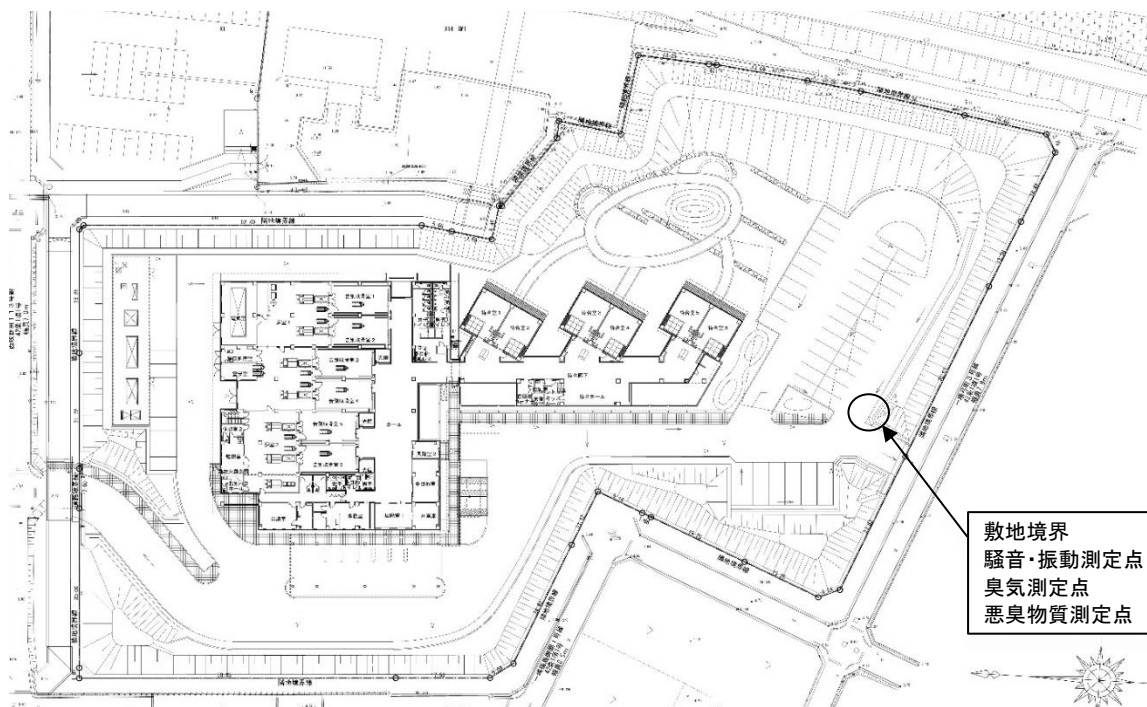
※騒音・振動測定対象・・・火葬炉稼働時における音圧レベルの測定

※排気筒出口の測定値については、ご遺体や副葬品の状況により測定値にばらつきが出るものと考えられます。

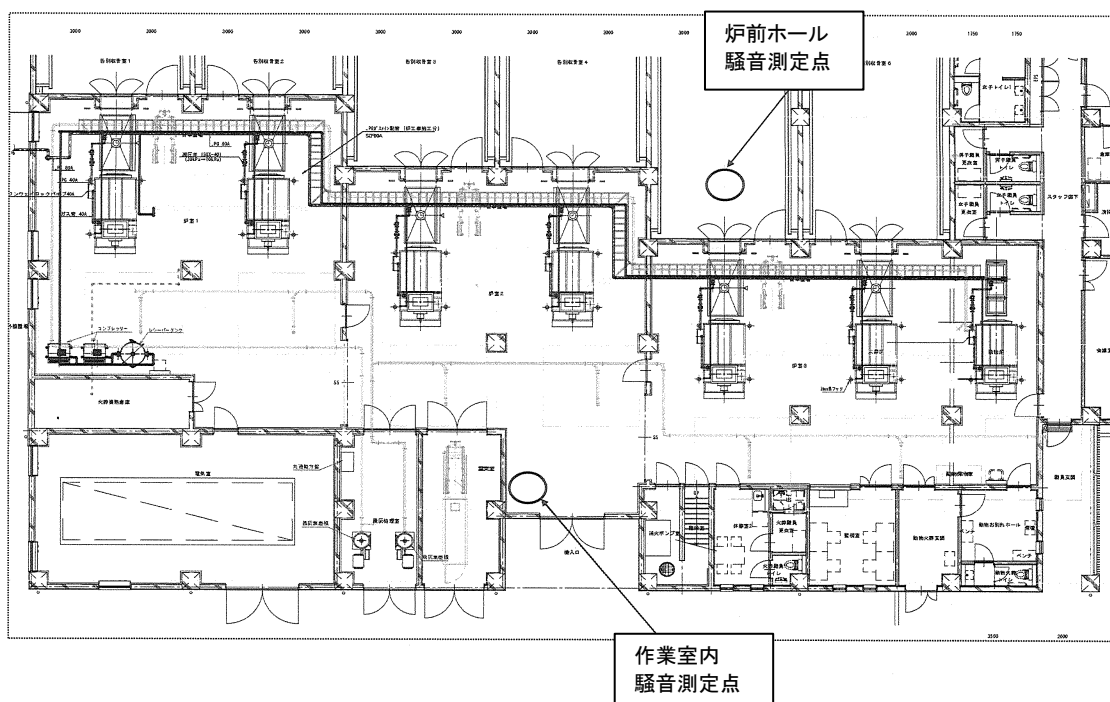
(注) 五条川斎苑の環境保全目標値。別に法的規制値のある項目については、その規制値を括弧書きで記載。

5 (3) 測定位置

敷地境界



作業室内、炉前ホール



令和3年度 五条川斎苑事業実績報告書

編集・発行 五条広域事務組合
発行責任者 五条広域事務組合管理者 村上浩司
〒452-0901
愛知県清須市阿原向北55番地
電話 052-401-1181
FAX 052-401-1183
Eメール gj-koiki@gjkoiki.or.jp
発行年月 令和4年11月